

Dozent

Jürgen Dettbarn-Reggentin, Arch. Dipl. Ing. (TU, FH), M.A. (phil. pol. soz.), Gutachter und Sachverständiger für barrierefreies Bauen, Autor und Herausgeber diverser Fachbücher, Literatur zu Themen wie Wohnen und Alter(n), Pflegeoasen, Wohngruppen, Barrierefreies Bauen etc.

Forschung im Bereich: Wohngruppen Demenzkranker, Menschen mit Schwerstdemenz in Pflegeoasen, Quartiersprojekt, Ambulantisierung einer stationären Einrichtung in Betreutes Wohnen.

Der Dozent ist Mitglied im Richtlinienausschuss VDI 6000, sowie im Projekt Beratungsstelle Barrierefreies Bauen der Architektenkammer Berlin/Senatsverwaltung.

Bauliche Planung und Umsetzung von Projekten zur Pflege, Barrierefreien Bauens, Wohngruppen, stationäre Pflege für blinde und Menschen mit Demenz –Neubau und Umbau im Bestand.

Herausforderungen begegnen— Anforderungen gerecht werden!

Wir bieten:
Beratung, Konzeptentwicklung und architektonische Umsetzung ambulanter und stationärer neuer Wohnkonzepte wie Wohngruppen, Hausgemeinschaften, Pflegeoasen, Mehrgenerationenwohnen, Betreutes Wohnen, Umwandlung stationär in ambulant.

Teilnahmegebühr

Die Seminargebühren für die **1-tägigen Fachseminare A und B** betragen **jeweils**

Netto 295,00 € + 19% MwSt.

Frühbucherpreis bis 23. September 2024

Netto 250,00 € plus 19% MwSt

* in diesem Preis sind Tagungsgetränke, Kaffeepausen, Mittagsimbiss und Seminarmappe enthalten.

Zielgruppe für Seminar A und B

Leitungspersonen von stationären und ambulanten Einrichtungen, Verbände, Kostenträger, Heimaufsicht, Planer, Wohnungsunternehmen und Kommunen, Investoren im Bereich Gesundheitsbauten

Die Anmeldung kann über Brief, Fax, Internet oder per Mail erfolgen.

ISGOS Berlin, Heike Reggentin

Knesebeckstr. 89

10623 Berlin

Tel: 030 / 318 08 294, Fax: 030 / 318 08 296

E-Mail: isgos-berlin@t-online.de

www.isgos.de

Rückfragen

Mo.-Do. von 10.00 bis 12.00 Uhr

Tel. s.o. oder per Mail

Teilnahmebedingungen

Anmeldungen werden in der Reihenfolge ihres Eingangs berücksichtigt. Nach Eingang der Anmeldung erhalten Sie eine Rechnung und Anmeldebestätigung.

Die Rechnung für die Seminargebühr ist innerhalb von 14 Tagen nach Rechnungseingang zu begleichen.

Wir möchten Sie darauf hinweisen, dass nur dann Einlass gewährt wird, wenn die Teilnahmegebühr vor dem Seminartermin gezahlt worden ist. Bei kurzfristigen Anmeldungen kann der Teilnahmebeitrag auch vor Ort oder in Abstimmung mit dem Veranstalter gezahlt werden.

Stornierungen müssen schriftlich erfolgen und werden von dem Veranstalter bestätigt. Bei Absagen bis 21 Tage vor Veranstaltungsbeginn berechnen wir eine Stornierungsgebühr in Höhe von 50 €.

Bei Absagen bis 14 Tage vor Veranstaltungsbeginn oder Nichterscheinen ohne Ankündigung wird die volle Teilnahmegebühr fällig.

Selbstverständlich können Sie für eine/n angemeldete/n Teilnehmer/in eine/n Vertreter/in senden.

Der Veranstalter behält sich Programmänderungen aus dringendem Anlass oder die Absage der Seminare bei zu geringer Teilnahme vor.

REIHE A:

Der Trend zur Ambulantisierung in der Pflege - Anpassung der Pflege an veränderte Nachfrage

REIHE B:

Barrierefrei wohnen und pflegen - Architektonische und rechtliche Anforderungen an ambulante und stationäre Versorgung

Die Seminare

Do 24.10.2024 in Weimar Sem. Nr. 24 107 A

Fr. 25.10.2024 in Weimar Sem. Nr. 24 207 B



Projekt Bad Kösen

Mehrgenerationenwohnanlage (Entwurf)
Architekt: J. Dettbarn-Reggentin

ISGOS - Berlin

Seminarprogramm Fachseminarreihe A + B

Fachseminar Reihe A

**Der Trend zur Ambulantisierung in der Pflege
Aufbau und Anpassung der Pflege an veränderte
Nachfrage**

1 - tagig von 9.30 – 16.00 Uhr

24.10.2024 in Weimar Sem. Nr. 24 107 A

Programm

Ambulante Pflege- und Betreuungsleistungen sind weiterhin im Aufwartstrend. Welche Konzepte sind gefragt und rechtlich moglich? Stationar z.B. durch Umwandlung, wie auch ambulant werden neue Wege gesucht.

Perspektiven und Chancen: Es werden Ursachen dieser „Ambulantisierungstendenzen“ sowie personelle, rechtliche, konzeptionelle Anforderungen an Trager / Betreiber / Investoren wie auch an Nutzer aufgenommen.

Seminarinhalte

Zwischen stationar pflegen und familienahlich leben

Die Zukunft ambulanter und stationarer Wohnangebote in Thu, Sachsen, Nachfrage, Verbreitung.

**Offnungstendenzen in stationaren Versorgungs-
konzepten und Varianten ambulanter WGs**

Wachstum des individuell Betreuten Wohnens, Wohngruppen, Umwandlung stationarer Pflege

Rechtliche Rahmenbedingungen 2024

Nach Heimrecht, Baurecht LBO, Barrierefreies Bauen, Brandschutz

Stationar – WGs – Betreutes Wohnen

*Stationar - stambulant - ambulantisiert in Betreutes Wohnen / WG
Anforderungen bei Neugrundungen oder Umwandlung, Einbindung WGs, Intensivpflege-WGs*

Vertrage

Miet- und Betreuungsvertrag, Nebenkosten, Le-benshaltungskosten,

Fachseminar Reihe B

**Barrierefrei wohnen und pflegen - Architektonische
Anpassungen und rechtliche Anforderungen an
ambulante und stationare Pflegeangebote**

1 - tagig von 9.30 – 16.00 Uhr

25.10.2024 in Weimar Sem. Nr. 24 207 B

Programm

Pflegeeinrichtungen, stationar wie auch ambulant, unterliegen standigen Anpassungsprozessen. Steigende Nachfrage nach ambulanter Pflege und sich verandernde baulich-rechtliche Bestimmungen beeinflussen die stationaren wie ambulanten Pflegeangebote.

Neu sind Fragen zur Umwandlung von stationarer Pflege in ambulant betreutes Wohnen

Seminarinhalte

**Aktuelle bauliche Anforderungen / Standards –
Neue Vorgaben**

Stationare Pflege – ambulante Varianten und Trends in der architektonischen Umsetzung, Neubau – Umbau, Nutzungsanderung, Umwandlung stationar.

Wohnen mit Pflege und Betreuung

Rechtlicher Rahmen: BauNVO, Landesbauordnungen, Brandschutz, Barrierefreiheit DIN 18040, Heimrecht

Richtmae von Raumgroen / Raumprogrammen

Mindestgroen von Wohnungen, Betreutem Wohnen, WGs-ambulant und stationar, Wohnbereichen, Tagespflege, Pflegeoasen, Versorgungsbereichen.

**Barrierefreie Gestaltung der Auenbereiche und
Zugange, Gelande, Treppen, Rampen**

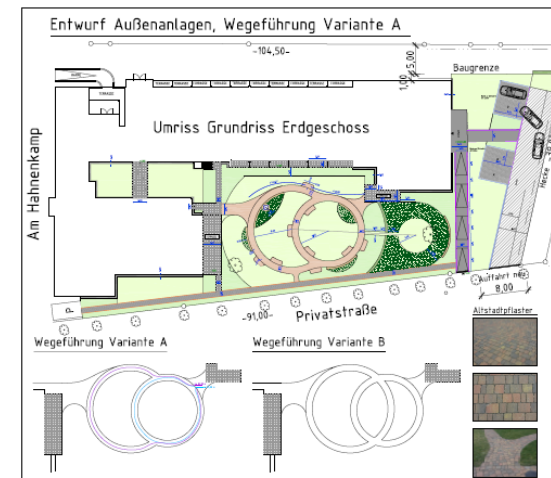
Das „Mehr-Sinne-Prinzip“ als Orientierungshilfe bei Hor- und Sehbeeintrachtigung, Farbe, Kontraste

Wegefuhrung im Gebaude, Aufzuge, Wirkung von Licht

Kostenansatze im Vergleich

Angemessenheitsgrenzen fur den Bau und die Modernisierung, Kostenschatzung fur einzelne Manahmen, Umgang mit Sanierungen.

Weitere Fachinformationen



**Planung Demenzgarten fur Blinde Bewohner mit
Demenz in Bremen**

J. Dettbarn-Reggentin Architekt / P. Schroder Land-
schaftsplaner

Das ISGOS sowie das ISGOS-Architekturburo fuhren uber die angebotenen Seminare hinaus wissenschaftliche Begleitstudien bei der Erprobung neuer Betreuungs- und Wohnformen durch.

Das ISGOS-Architekturburo ubernimmt Planungen fur Neu- und Umbauten von Bauten des Gesundheitswesens wie Pflegeeinrichtungen, Betreutes Wohnen und Wohngruppen. Die Umsetzung kann mit Partnern vor Ort erfolgen.

Erstellen von Gutachten zum barrierefreien Nutzen von Bestandseinrichtungen und deren fachliche Begleitung.

Angeboten wird die Beratung und Begleitung bei der „Ambulantisierung“ stationarer Einrichtungen sowie die Unterstutzung bei der Erstellung eines Gesamtkonzeptes (z.B. Quartierseinbindung). Es werden die Erfahrungen aus aktuellen wiss. begleiteten Projekten eingebracht.